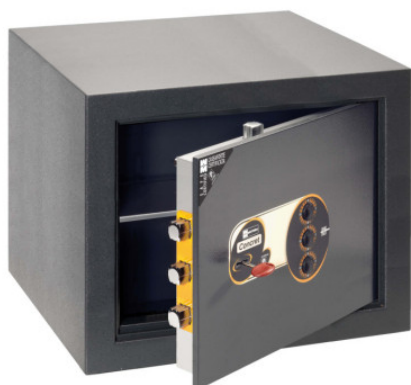


Darmowa dostawa za 2-3 dni robocze

**MOTTURA CONCRET 11.C 338 N SEJF
ANTYWŁAMANIOWY****5 403,93 zł** ~~7 719,90 zł~~

MODEL	1111C338NKC
WYMIARY ZEWNĘTRZNE	420 x 520 x 400mm (WxSxG)
WYMIARY WEWNĘTRZNE	345 x 445 x 300mm (WxSxG)
RODZAJ ZAMKA	Kluczowy i mechaniczny szyfrowy
WAGA	132 kg
POJEMNOŚĆ	46 l
PÓŁKI	1 ilość

Informacje o produkcie

PRODUCENT

Mottura

NORMA KLASY BEZPIECZEŃSTWA

EN 14450 - klasa S2

LIMIT PRZECHOWYWANYCH WARTOŚCI

Ranking ubezpieczeniowy dla gotówki 10.000 PLN i 100.000 PLN dla kosztowności.

TYP ZAMKA

Nowy certyfikowany zamek mechaniczny szyfrowy Mottura wyposażony w cztery pokrętki (ponad 160.000 kombinacji), certyfikowany zgodnie z normą EN 1300 dla klasy A. Jest to unikatowy zamek, który nie wymaga kluczy mechanicznych, baterii, a znając hasło (kod) zamka, bardzo łatwo go otworzyć. Możliwość zmiany hasła zamka. Mechanizm zamka oraz poziome rygle chroni płytka z manganowej stali.

ŚCIANKI

Podwójne. Grubość panelu frontowego: 12 mm. Warstwa betonu uzupełnionego kwarcem chroni sejf ze wszystkich stron.

DRZWI

Grubość drzwi - 10 mm. Solidna konstrukcja stalowa.

SYSTEM RYGLUJĄCY

Konturowe rygle z niklowanej stali o średnicy 20x24 mm. Dodatkowe prostokątne rygle w górnej i dolnej części mniejszych sejfów.

MONTAŻ

Otwory do mocowania na dnie sejf (1) i tylnej ścianie (1), mocujące kotwy tulejowe Sleeve Anchor ze śrubami w zestawie.

DESIGN

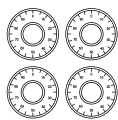
Specjalne malowanie proszkiem aminowym o wysokiej jakości. Kolor ciemnoszary.

DODATKOWA INFORMACJA

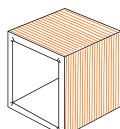
Sposób wykonania sejf: zrobotyzowane spawanie.

GWARANCJA

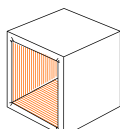
2 lata.



Typ zamka
Kluczowy i mechaniczny szyfrowy



Zewnętrzne wym (WxSxG)
420 x 520 x 400 mm



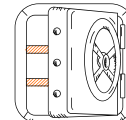
Wewnętrzne wym (WxSxG)
345 x 445 x 300 mm



Waga
132kg



Pojemność
132l



Półki
1